



柳川分科会A

【テーマ】おいでめせ柳川へ！1泊2日で水郷柳川ばさらか満喫ツアー

(1)趣旨

城下町柳川の伝統文化を肌で感じていただくと共に、生活用水でもあった「掘割」を観光資源として利用し、現在も多くの観光客を受け入れている柳川の観光産業を体験していただくことで、参加者の方々が自身の地域においても新たな観光産業の共創の一助となる機会とします。

(2)開催日時

令和7年2月13日(木)16:00～2月14日(金)15:40

(3)開催会場

・人力車 車華力

福岡県柳川市沖端町49 TEL:080-4271-9933

HP:<https://shakariki-yanagawa.com>

・ランヴィエール勝島

福岡県柳川市南長柄町22 TEL:0944-73-9181

HP:<https://katsushima-kanko.com>

・ホテルルートイン 柳川駅前

福岡県柳川市三橋町下百町210-10 TEL:0944-75-1551

HP:https://www.route-inn.co.jp/hotel_list/fukuoka/index_hotel_id_651/

・北原白秋生家・記念館

福岡県柳川市沖端町55-1 TEL:0944-72-6773

HP:http://www.hakushu.or.jp/hakushu_hall/

・古民家 北島

福岡県柳川市稻荷町101

・若松屋

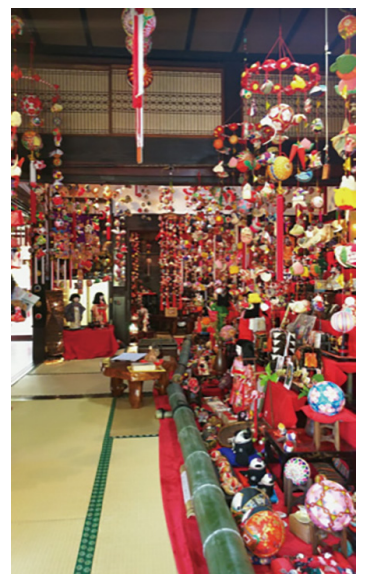
福岡県柳川市沖端町26 TEL:0944-72-3163

HP:<https://wakamatuya.com>

・柳川 川下り(有)城門観光

福岡県柳川市新外町4-25 TEL:0944-72-8647

HP:<http://r.goope.jp/jyoumon/>





(4) 事業概要

柳川観光を代表する二枚看板、名物「うなぎのせいろ蒸し」と「川下り」(お堀りめぐり)を堪能していただきます。川下りでは船頭さんから柳川の歴史や文化の説明をいただきながら柳川の観光産業を体験していただきます。また、新しい観光名物として始まった人力車に乗って柳川の名所を巡るとともに、「待ちぼうけ」など多くの童謡の作詞で知られる北原白秋の生家、および郷土資料館の見学に加えて、柳川では2月から始まる雛祭りでは飾り付けられる色とりどりの「さげもん」をご覧いただくというプランを1泊2日で心ゆくまで体験していただきます。

(5) 参加人数

32名

(6) 登録料

22,000円

(7) タイムスケジュール

2月13日(木)

時間	内容	所要時間	備考
	集合・受付・チェックイン		西鉄柳川駅前ホテルルートイン
16:45	出発	45分	
17:30	懇親会	120分	ランヴィエール勝島にて
19:30	懇親会終了	30分	二次会へ
20:00	二次会		会費別途 1日目終了

2月14日(金)

時間	内容	所要時間	備考
8:30	チェックアウト・集合・出発	45分	2日目開始
9:15	人力車で散策	135分	
11:30	昼食	110分	若松屋 鰻せいろ蒸し
13:20	川下り	70分	御花前で乗降
14:30	バス移動	70分	久留米会場へ
15:40	到着		分科会終了